

4

3

2

1

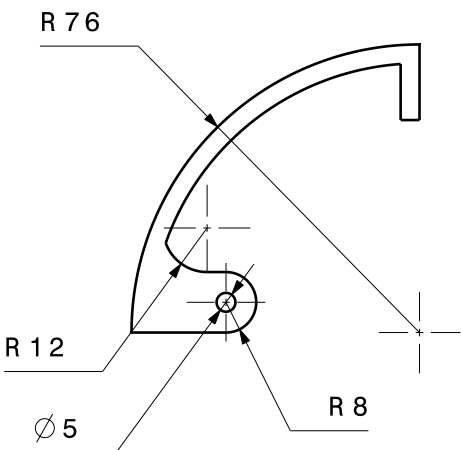
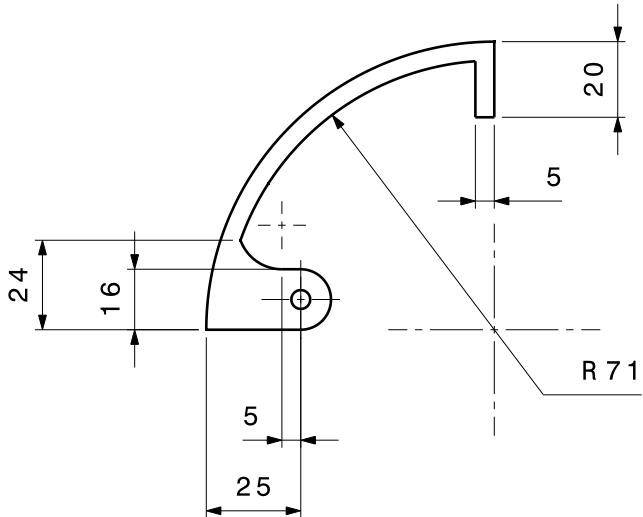
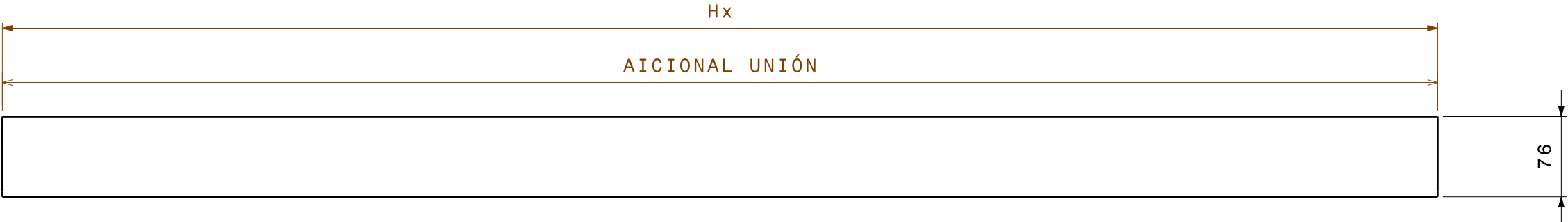
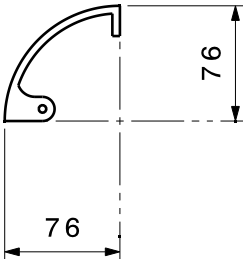
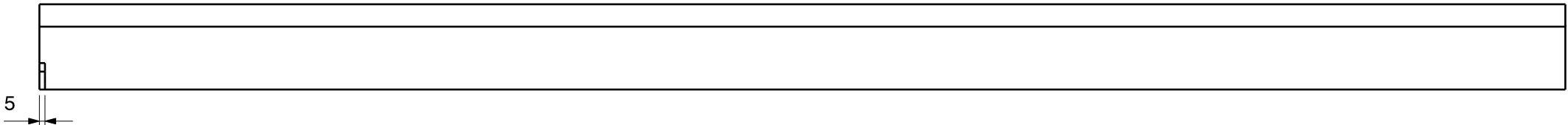
4

3

2

1

COBERTOR LATERAL Y FRONTAL.



Hx | H 01= 1367 mm.  
H 03= 3867 mm.  
ADICIONAL UNIÓN CABINA TELEFÓNICA: 1000 mm.

NOTA: La Aleta chiquita mantiene las mismas medidas en todas las piezas que lo lleve. Dependerá el sentido según el lado que toque ir fijado.

NOTA1: En caso de la pieza adicional (de unión cabina telefónica), debe ir de las dos esquinas.

\*Vistas laterales adicionales.

OBS.		FECHA	NOMBRE	TRABAJO FINAL DE GRADUACIÓN FEBRERO 2009	DESCRIPCIÓN:
	DIBUJO:	27/02	Juan M. Paredes		Cobertor lateral - H 01 CobHertor frontal - H 03
	REVISO:				
	APROBO:				
	ESC: 1:5	TEMA:			TERMINACIÓN:
		EQUIPAMIENTO URBANO PARA SERVICIOS DE TRANSPORTES PÚBLICOS.  (SISTEMA DE PARADAS DE COLECTIVOS)			MATERIAL:
	Revisión:				PLANO N°: Reemplaza a plano Nro:

H

G

B

A